

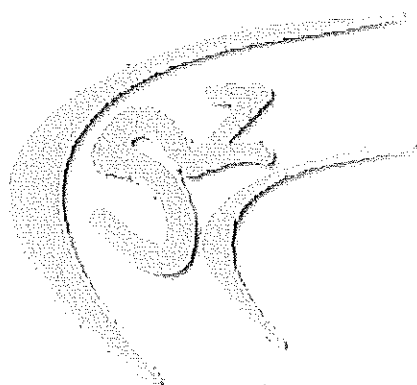
MŰSZAKI LEÍRÁS

CEGLÉDI SZC BEM JÓZSEF MŰSZAKI
SZAKGIMNÁZIUMA ÉS SZAKKÖZÉPISKOLÁJA
(2700 Cegléd, Jászberényi út 2.)

1. SOR

„B ÉPÜLET ÜVEGFOLYÓSOJÁNAK TELJES FELÚJÍTÁSA”

1. ÁLTALÁNOS BEVEZETŐ, PROBLÉMAFELTÁRÁS
2. MŰSZAKI LEÍRÁS
3. ÁRAZATLAN KÖLTSÉGVETÉSI KIÍRÁS
4. ÁRAZOTT KÖLTSÉGVETÉSI KIÍRÁS
5. FOTÓDOKUMENTÁCIÓ



CEGLÉDI SZAKKÉPZÉSI CENTRUM
2700 Cegléd, Malom tér 3.

1. ÁLTALÁNOS BEVEZETŐ

CEGLÉDI SZC BEM JÓZSEF SZAKGIMNÁZIUMA ÉS SZAKGIMNÁZIUMA

A Ceglédi Szakképzési Centrum Bem József Műszaki Szakgimnáziuma és Szakközépiskolájának földrajzi fekvése igen kedvező, mivel a tagintézmény épületei a vasúti- és a buszpályaudvaroktól egyaránt 5 percnyi gyalogútra helyezkednek el, továbbá Cegléd vasúti csomópont lévén, így akár a Budapest-Szolnok, vagy a Budapest-Szeged útvonalról is könnyedén megközelíthető az iskola. Az iskolánkban az elméleti oktatás három épületben zajlik.

A Jászberényi út 2. szám alatti ingatlankomplexum épületei az elmúlt negyvenöt év építészeti jegyeinek minden sajátosságát magukon hordozzák.

Az „A épület” számít az iskola főépületének, amelyben 2 495 m²-en helyezkednek el a különböző méretű tantermek, szertárak, tanári szoba, titkárság, gazdasági-, igazgatói- és igazgatóhelyettesi irodák, valamint egy 306 m²-es tornaterem. Az 1986-ban vasbetonszerkezetű épület hőszigetelése korszerűtlen, nyílászárói cserére szorulnak és nagyobb esőzések alkalmával a lapostető is beázik.

Az 1971-ben átadott „B” épületben 1 800 m²-en kapnak helyet a tantermek, a tornaterem, a tanári szoba, a gyakorlati oktatásvezetői iroda és a szertárak.

Az épület téglából épült, lapos tetőszerkezetű, falai nincsenek hőszigetelve, nyílászárói elavultak. A tantermi és a tornatermi épületszárnyakat köti össze az az üveg folyosó, melynek felújítása elengedhetetlen. Az üveg folyosó mindkét oldalán a negyvenöt éves üvegfalakat tartó fémszerkezet elkorrodált. Az üvegfalak néhol repedezettek, hőszigetelésük sem megfelelő, továbbá az üveg folyosó alatt húzódó távhővezetékek korrodáltak, teljes hosszában cserére szorulnak. Felújítás esetén a folyosó teljes hosszában a padlóburkolat helyreállítása is szükséges.

Az iskola legszebb, legmodernebb épülete a 2005-ben átadott 1 500 m² -es „D épület”, mely minden jelenlegi előírásnak megfelel, akadálymentes, rendelkezik külön a mozgáskorlátozottak számára kialakított illemhellyel, valamint lifttel. Az épületben nyolc tanterem és négy számítástechnikai terem mellett öt szertár áll a tanárok és a tanulók rendelkezésére. Az épület saját kazánházzal rendelkezik, így külön is fűthető.

A tetőszigetelés idő előtt előregedett, ez miatt a legfelső szint számítástechnikai termei, az aula, a lépcsőház, valamint a liftgépház beázik. Az épület állaga további romlásának megakadályozása érdekében az épület tetejének újraszigetelése szükséges.

Műszaki leírás

Építető: Ceglédi Szakképzési Centrum
2700 Cegléd, Malom tér 3.

Építés helye: 2700 Cegléd, Jászberényi út 2.

Építés tárgya: „B” épület üvegfolysó teljes felújítása

Kókai Béla

okleveles magasépítő üzemmemők

2740 Abony, Thököly I. u. 1.

É3 13-0087	Építészeti tervező
ME-É 13-0087	Magasépítési műszaki ellenőr
MV-É 13-0087	Építési felelős műszaki vezető
TÉ 13-0087	Energetikai tanúsító

Műszaki leírás

Építető: **Ceglédi Szakképzési Centrum**
2700 Cegléd, Malom tér 3.

Építés helye: **2700 Cegléd, Jászberényi út 2.**

Építés tárgya: **Ceglédi SZC Bem József Műszaki Szakgimnáziuma és Szakiskolája**
„B” épület üvegfolysó teljes felújítása

Ismertetés:

A Ceglédi SZC Bem József Műszaki Szakgimnáziuma és Szakiskolája 2700 Cegléd, Jászberényi út 2. alatti ingatlan „B” összekötő üvegezett folyosója rendszeres karbantartás, állagmegóvás elmaradásából adódóan műszakilag elavult, tönkrement. Szemrevételezés alapján nem csak a felületi, hanem a szerkezeti elemek javítása és cseréje is indokolt.

Tapasztalatok:

A két épületet összekötő üvegezett folyosó fém szerkezetű nyílászárói, tartószerkezete, tetőszigetelése, csapadékvíz gyűjtő és elvezető szerkezetei kilukadtak, tönkrementek. A károsodás az acél tartószerkezeti elemek cseréjét is helyenként indokolják.

A folyosó burkolata, burkoló lapok felváltak, töredeztettek, hiányosak, balesetveszélyesek.

Az érintett épületrészben lévő gépészeti elemek / vezetékek –fűtési és HMV -, távvezetékek szigetelése – fűtési és HMV.- , hőleadók, / sérültek, nem használhatók.

Összekötő folyosó építőmesteri munkái:

A tervezett felújítás során az épület összekötő folyosó nyílászárói, burkolatai elbontásra kerülnek. Az acél tartószerkezetek javítása, felületkezelése és új tartószerkezeti elemek elhelyezése tervezett.

A folyosó új nyílászáró és burkolat beépítése tervezett. A felújítás során a kapcsolódó elemek cseréje, festésmázolási és új fekvő és függőeresz csatolását kap.

Összekötő folyosó épületgépészeti munkái:

A folyosószakasz gépészeti vezetékei / fűtési és HMV. / , radiátorai elbontásra kerülnek. A kialakítandó új vezetékszakasz hőszigetelést és új radiátort kap.

Abony, 2016. november hó.

Építész tervező:

Kókai Béla

okl. magasepítő üzemmmérnök

Ép. kam. száma: É 03 13-0087

Ssz.	Tételszám	Tétel szövege	Menny.	Egység	Anyag egységár	Díj egységre	Anyag összesen	Díj összesen
1	01-001	Meglévő acélszerkezetű nyílászárók bontása	108	m			0	0
							0	0
2	01-002	Nyílászárók előtti könyöklők bontása kültérben 20 cm szélességig	36	m			0	0
							0	0
3	01-003	Padló aljzat javítás kibontott nyílászárók helyén	36	m2			0	0
							0	0
4	01-004	Új nyílászáró beépítéséhez fogadószerkezet elhelyezése	108	m			0	0
							0	0
5	01-005	Meglévő acéloszlopok elé új 100×100×3/3m zártszelvény oszlop elhelyezése, rögzítése	10	db			0	0
							0	0
6	01-006	Zártszelvény oszlopok kitöltése púrhab hőszigetelő anyaggal	10	db			0	0
							0	0
7	01-007	Műanyag nyílászárók elhelyezése, rögzítése kialakított nyílásba, fehér 6 légkamrás profil, háromrétegű 4-16-4 fix üvegezéssel, alul 32 mm stadúr fehér tele panel, felső ötödben távvezérléssel nyitható 150/55 bukó ablak	10	db			0	0
							0	0
8	01-008	Műanyag nyílászárók elhelyezése, rögzítése kialakított nyílásba, felső ötödben távvezérléssel nyitható 150/55 bukó ablak, kétfelé nyíló 145/240 beírási nító	2	db			0	0
							0	0
9	01-009	Nyílászárók elhelyezése után műanyag szegélyek ragasztása csatlakozásoknál, illesztéseknél	360	m			0	0
							0	0
10	01-010	Folyósóhoz csatlakozó épületrészek sérült falszakaszainak helyreállítása	20	m2			0	0
							0	0
11	01-011	Folyósó külső részeinél macska járda kialakítása	40	m			0	0
							0	0
12	01-012	Átkötő folyósó csapadékvíz elvezetésének kialakítása, javítása, függőleges ereszcatorna elhelyezése, lapos tető szigetelés lejtésvizszoivainak kialakítása	1	klt			0	0
							0	0
13	01-014	Kibontott nyílászáró elszállítása	1	klt			0	0
							0	0
14	21-011- 11.2	Építési törmelék konténeres elszállítása, lerakása, lerakóhelyi díjjal, 4,0 m3-es konténerbe	1	klt			0	0
							0	0
15	31-000- 13.2	Beton aljzatok készítése, felület előkészítése burkoláshoz, aljzat kiegyenlítés, padló alapozása. Ecobrim Grip alapozóval	150	m2			0	0

16	42-022- 1.1.1.2.1.1- 0313020	Padlóburkolat készítése, beltérben, téglá, beton, vakolt alapfelületen, gres, kőporcelán lappal, kötésben vagy hálósan, 3-5 mm vtg. ragasztóba rakva, 1-10 mm fugaszélességgel, 20x20 - 40x40 cm közötti lapmérettel MAPEI Keraflex Easy C2E cementkötésű ragasztóhabarcs, szürke, Kerapoxy IEG epoxigyanta fugázó, EAN: 5007451705072	150 m2	0	0
17	"K"	Meglévő radiátorok és szerelvényeik bontása	1 klt	0	0
18	47-000- 4.4.5.1- 0120509	Acélfelületek mázolásának előkészítő és részmunkái; kézi rozsdamentesítés, cső és regisztercső felületén, (80 NÁ-ig), függesztő és tartószerkezeten, állványzaton, könnyű rozsdásodás esetén Supralux lakkbenzin higító, EAN: 5007451705072	34 m	0	0
19	47-021- 12.4.1- 0131032	Korróziógátló alapozás cső és regisztercső felületén (NÁ 80-ig), függesztőn és tartóvason, sormosdó állványzaton, műgyanta kötőanyagú, oldószertartalmú festékkel Supralux Koralkyd korróziógátló alapozófesték, vörös, EAN: 5007451106032	34 m	0	0
20	80-001- 1.4.1.1.1- 0125377	Fűtési, HMV, HHV vezetékek szigetelése (ívek, idomok, szerelvények szigetelése és burkolás nélkül), szintetikus gumi alapú kaucuk csőhéjjal csupasz kivitelben, ragasztással, öntapadó ragasztó szalag lezárással, NÁ 108 mm csőátmérőig Kaifoam PE csőhéj, falvastagság: 13 mm, külső csőátmérő 76 mm, R: 0,012 W/mK	24 m	0	0
21	81-004- 1.4.1.1.1.2- 0110157	Fűtési vezetékek, Fekete acélcső szerelése, hegesztett kötésekkel, tartószerkezettel, szakaszos nyomáspróbával, szabadon, horonyba vagy padlócsatornába, irányváltozás csőhajlítással, DN 15 Fekete acélcső MSZ 120/2 A 27 1/2" címmel	36 m	0	0
22	81-004- 1.4.1.1.1.3- 0110160	Fűtési vezetékek, Fekete acélcső szerelése, hegesztett kötésekkel, tartószerkezettel, szakaszos nyomáspróbával, szabadon, horonyba vagy padlócsatornába, irányváltozás csőhajlítással, DN 20 Fekete acélcső MSZ 120/2 A 27 3/4" címmel	18 m	0	0
23	81-004- 1.4.1.1.1.4- 0110163	Fűtési vezetékek, Fekete acélcső szerelése, hegesztett kötésekkel, tartószerkezettel, szakaszos nyomáspróbával, szabadon, horonyba vagy padlócsatornába, irányváltozás csőhajlítással, DN 25 Fekete acélcső MSZ 120/2 A 27 1" címmel	24 m	0	0

24	81-004- 1.4.1.1.2.1 .3- 0110175	Fűtési vezeték, Fekete acélső szerelése, hegesztett kötésekkel, tartószerkezettel, szakaszos nyomáspróbával, szabadon, horonyba vagy padlócsatornába, irányváltás csőívvvel, csőátmérő DN 100 méretig, DN 65 Fekete acélső MSZ 120/2 A 37 2 1/2" simavégű	24 m	0	0
25	"K"	Előszigetelt fűtési vezeték, hegesztett kötésekkel, tartószerkezettel, szakaszos nyomáspróbával, szabadon, horonyba vagy padlócsatornába, irányváltás pattentívvvel, DN 80/160 FN 253-2000 FN 13941 szerint	280 m	0	0
26	82-001- 5.7.7- 0121342	Karima közé építhető szerelvény elhelyezése ellenkarimákkal, DN 80 PN 40-ig pillangószelep HERZ pillangószelep karima közé építhető. PN 16. DN80.	12 db	0	0
27	82-001- 6.2.2- 0123101	Kazántöltő és ürítő gömbcsap, sárgarézből, ellenanyával, tömlővéges csavarzattal, fűtési hálózatba felszerelve. Tip.: Oventrop "Optiflex" DN20	4 db	0	0
28	82-001- 6.2.8- 0123053	Egyoldalon menetes szerelvény elhelyezése, külső vagy belső menettel, illetve hollandival csatlakoztatva DN 15 légtelenítőszelep, kifolyó- és locsolószelep, töltőszelep NELKE-WATTS automata légtelenítő-szelep 1/2" DN15 115°C- ig. Minivan MV 15 02 50 015	4 db	0	0
29	82-012- 3.1.1.4- 0425668	Új acéllemez kompakt lapradiátor elhelyezése, széthordással, tartókkal, bekötéssel, 2 soros, 1600 mm-ig, 600 mm szerelvényeivel komplettet	1 klt	0	0
30	82-004-9.2- 0460502	Légedény elhelyezése és bekötése, tartószerkezet beépítésével, 108x3,6 mm - 300 mm 133x4,0 mm - 350 mm Légedény acélsőből F-53 típus 108 DN	4 db	0	0
31	82-005- 17.1.1- 0123241	Hőmérő elhelyezése, egyenes hőmérő, kicsi NELKE-WATTS Bimetál hőmérő 1/2", 0-120°C 63 mm átmérővel, 42 mm benyúlással, kerek alukeretes előlappal T 63/50 03 01 040	6 db	0	0
32	"K"	Szükséges kazánházi, távvezetéki bontások, csővezetékek szerelvények.	1 klt.	0	0
33	"K"	Cserélendő fűtési vezeték ürítése, visszatöltése, nyomáspróba	1 klt.	0	0
34	"K"	Betonaljzat bontása	1 klt	0	0
35	88-011- 1.1.1.1- 0470314	Csővek, csőcsordák függesztése	22 db	0	0
36	88-011- 1.1.1.2- 0471381	Távvezetéki csőszakasz alátámasztásos rögzítése a szerelő aknában	1 klt.	0	0

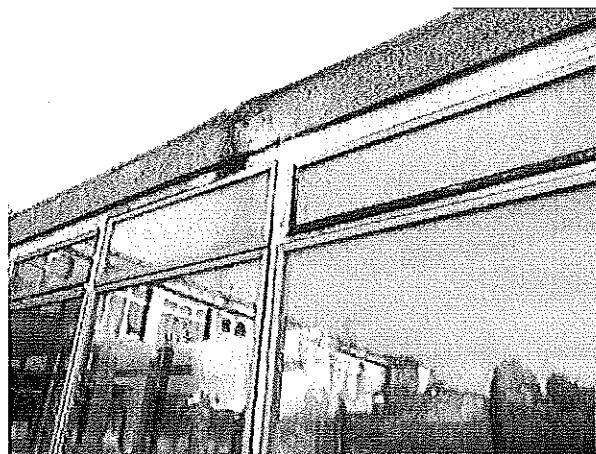
37	"K"	Távvezetési csőszakasz utószigetelési munkái	1 klt	0	0
				0	0
				0	
Fejezet összesen:				0	0

5. FOTÓDOKUMENTÁCIÓ

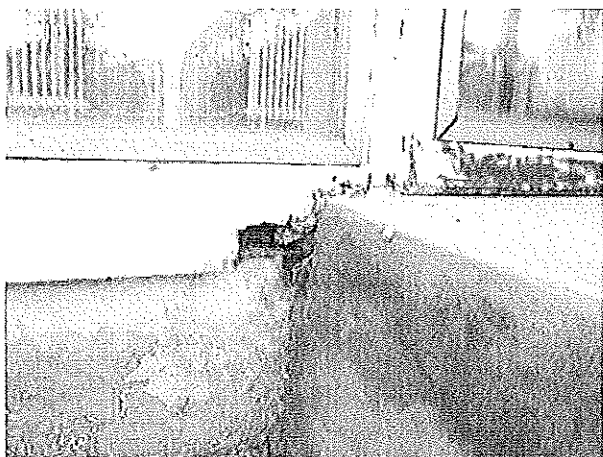
CEGLÉDI SZC BEM JÓZSEF SZAKGIMNÁZIUMA ÉS SZAKGIMNÁZIUMA



Összekötő folyosó külső lábazata



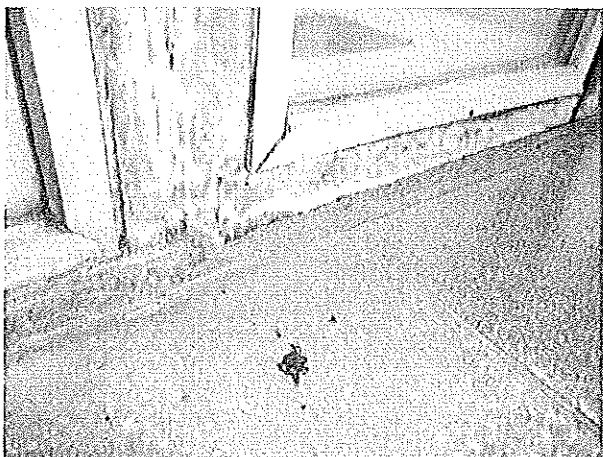
Összekötőfolyosó felső vízorlezárása



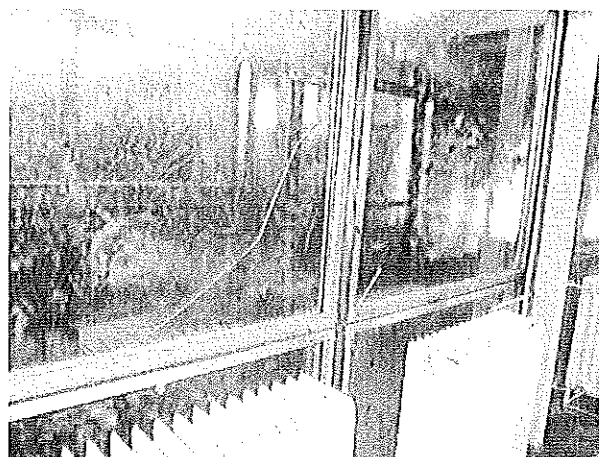
Előlépcső és lábazati fal csatlakozás



Külső lábazat



Belső folyosó, ajtó csatlakozás



Nyaktagi üvegportál

5. FOTÓDOKUMENTÁCIÓ

CEGLÉDI SZC BEM JÓZSEF SZAKGIMNÁZIUMA ÉS SZAKGIMNÁZIUMA



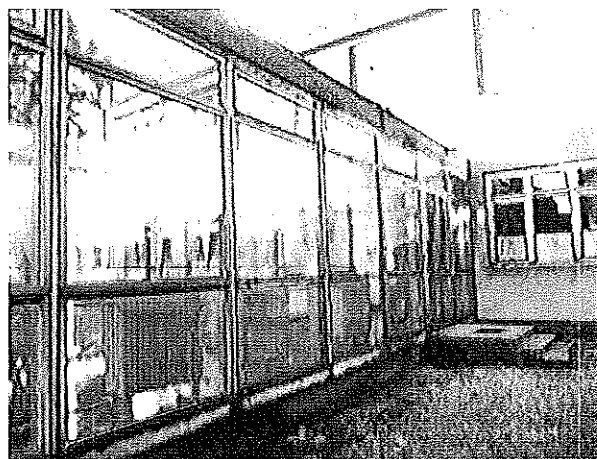
Nyaktag földém beázás



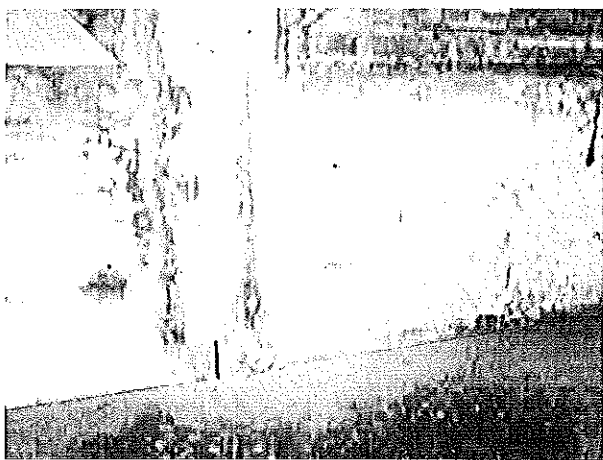
Folyosó fém portál csatlakozás



Külső lábazat



Nyaktag csatlakozás



Borító, védőlemezek



Borító, védőlemezek

FELÚJÍTÁSI DOKUMENTÁCIÓ

CEGLÉDI SZC BEM JÓZSEF MŰSZAKI
SZAKGIMNÁZIUMA ÉS SZAKKÖZÉPISKOLÁJA
(2700 CEGLÉD, JÁSZBERÉNYI ÚT 2.)

2. SOR

„D ÉPÜLET TETŐSZIGETELÉSÉNEK FELÚJÍTÁSA”

1. ÁLTALÁNOS BEVEZETŐ, PROBLÉMA LEÍRÁS
2. MŰSZAKI LEÍRÁS
3. ÁRAZATLAN KÖLTSÉGVETÉSI KIÍRÁS
4. ÁRAZOTT KÖLTSÉGVETÉSI KIÍRÁS
5. FOTÓDOKUMENTÁCIÓ



CEGLÉDI SZAKKÉPZÉSI CENTRUM
2700 CEGLÉD, MALOM TÉR 3.



Cegléd Város Polgármesterétől

2700 Cegléd, Kossuth tér 1.

Telefőn: 2701 Cegléd, Pf.: 85

Tele: 06 33 511 401

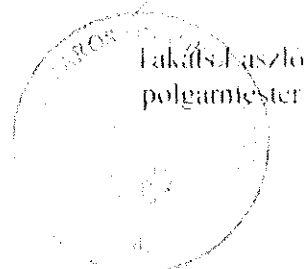
HOZZÁJÁRULÓ NYILATKOZAT

A fentebb Cegléd Város Önkormányzata (2700 Cegléd, Kossuth tér 1.), mint a lent megjelölt ingatlanok tulajdonosa képviseletében hozzájárulok az alábbi beruházások Ceglédi Szakképzési Centrum (2700 Cegléd, Malom tér 3.) általi elvégzéséhez:

2700 Cegléd, Jászberényi út 2.	A B épület üvegfolysójának teljes felújítása
2700 Cegléd, Jászberényi út 2.	D épület tetőszigetelésének felújítása
2700 Cegléd, Kossuth t. u. 32.	Vizesblokkok felújítása, 2 db mosdó vízcvezetek rendszerének cseréje
2700 Cegléd, Kossuth t. u. 32.	Folyosók, aulák, csuszásmentesítése kb. 1100 m ²

Jelen nyilatkozatomat a kapcsolódó támogatási szerződés megkötéséhez adtam ki.

Cegléd, 2017. február 9.



1. ÁLTALÁNOS BEVEZETŐ

CEGLÉDI SZC BEM JÓZSEF SZAKGIMNÁZIUMA ÉS SZAKGIMNÁZIUMA

A Ceglédi Szakképzési Centrum Bem József Műszaki Szakgimnáziuma és Szakközépiskolájának földrajzi fekvése igen kedvező, mivel a tagintézmény épületei a vasúti- és a buszpályaudvaroktól egyaránt 5 percnyi gyalogútra helyezkednek el, továbbá Cegléd vasúti csomópont lévén, így akár a Budapest-Szolnok, vagy a Budapest-Szeged útvonalról is könnyedén megközelíthető az iskola. Az iskolánkban az elméleti oktatás három épületben zajlik.

A Jászberényi út 2. szám alatti ingatlankomplexum épületei az elmúlt negyvenöt év építészeti jegyeinek minden sajátosságát magukon hordozzák.

Az „A épület” számít az iskola főépületének, amelyben 2 495 m²-en helyezkednek el a különböző méretű tantermek, szertárak, tanári szoba, titkárság, gazdasági-, igazgatói- és igazgatóhelyettesi irodák, valamint egy 306 m²-es tornaterem. Az 1986-ban vasbetonszerkezetű épület hőszigetelése korszerűtlen, nyílászárói cserére szorulnak és nagyobb esőzések alkalmával a lapostető is beázik.

Az 1971-ben átadott „B” épületben 1 800 m²-en kapnak helyet a tantermek, a tornaterem, a tanári szoba, a gyakorlati oktatásvezetői iroda és a szertárak.

Az épület téglából épült, lapos tetőszerkezetű, falai nincsenek hőszigetelve, nyílászárói elavultak. A tantermi és a tornatermi épületszárnyakat köti össze az az üveg folyosó, melynek felújítása elengedhetetlen. Az üveg folyosó mindkét oldalán a negyvenöt éves üvegfalakat tartó fém szerkezet elkorrodált. Az üvegfalak néhol repedezettek, hőszigetelésük sem megfelelő, továbbá az üveg folyosó alatt húzódó távhővezetékek korrodáltak, teljes hosszában cserére szorulnak. Felújítás esetén a folyosó teljes hosszában a padlóburkolat helyreállítása is szükséges.

Az iskola legszebb, legmodernebb épülete a 2005-ben átadott 1 500 m² –es „D épület”, mely minden jelenlegi előírásnak megfelel, akadálymentes, rendelkezik külön a mozgáskorlátozottak számára kialakított illemhellyel, valamint lifttel. Az épületben nyolc tanterem és négy számítástechnikai terem mellett öt szertár áll a tanárok és a tanulók rendelkezésére. Az épület saját kazánházzal rendelkezik, így külön is fűthető.

A tetőszigetelés idő előtt előregedett, ez miatt a legfelső szint számítástechnikai termei, az aula, a lépcsőház, valamint a liftgépház beázik. Az épület állaga további romlásának megakadályozása érdekében az épület tetejének újraszigetelése szükséges.

Plan Dno K/I

6080 Szabadszállás, Bem József utca 60.

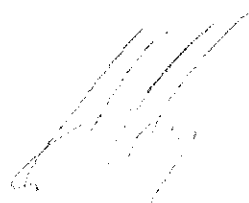
M.Sz. 22 / 2016

Műszaki leírás

Építető: Ceglédi Szakképzési Centrum
2700 Cegléd, Malom tér 3.

Építés helye: 2700 Cegléd, Jászberényi út 2.

Építés tárgya: „D” épület tetőszigetelés felújítása



Kókai Béla

okleveles magasepítő üzemmemők

2740 Abony, Thököly I. u. 1.

É3 13-0087	Építészeti tervező
ME-E 13-0087	Magasepítési műszaki ellenőr
MV-E 13-0087	Építési felelős műszaki vezető
TÉ 13-0087	Energetikai tanúsító

Építész műszaki leírás

Építető: Ceglédi Szakképzési Centrum
2700 Cegléd, Malom tér 3.

Építés helye: 2700 Cegléd, Jászberényi út 2.

Építés tárgya: Ceglédi SzC Bem József Műszaki Szakgimnáziuma és Szakiskolája
„D” épület tetőszigetelés felújítása

Ismertetés:

A Ceglédi SzC Bem József Műszaki Szakgimnáziuma és Szakiskolája 2700 Cegléd, Jászberényi út 2. alatti ingatlan „D” épülete összetett formájú, fordított rétegrenddel kialakított, nem járható lapos tetős épület.

A bonyolult tetőfelépítményekkel és csomópontokkal kialakított épület építése, kivitelezése során alkalmazás technológiai hibákat vétettek.

A pontatlan kivitelezés következtében az épület felső födém alsó oldalán több helyen beázik, falfelületén vízfolyások tapasztalhatók. A vízszigetelési csatlakozások a tető felületen nem zártak, a tetőfelületen lévő csapadékvíz az épület belső felületére vezeti át.

Tapasztalatok:

A helyszíni szemle során, több helyen is látható, hogy a sűrű tetőfelépítmények vízszigetelés felső peremének mechanikai rögzítése, csatlakozása több helyen levált.

A leterhelő kavics és hőszigetelés alatt lévő csapadékvíz elvezető réteg vízszigetelő lemez csatlakozásai, összeépítései elváltak. A vízszigetelési csomópontok kialakítása nem a vízszigetelés lemezek összeépítésére vonatkozó technológiai előírásoknak megfelelően került kialakításra.

A tetőfelépítmény és a tetőfelület csatlakozásánál vízzárási, víztömőrségi hibák tapasztalhatók.

- Vízszintes tetőfelület:

A tervezett felújítás során a meglévő szigetelést leterhelő kavics és hőszigetelő lemezeket fel kell venni, és a tetőfelületen kell átmeneti depóniában ideiglenesen tárolni.

A meglévő vízszigetelés felett 1 réteg rétegelválasztó geotextilt - 250g/m² / kell leteríteni, melyre egy új 1.5 mm vastag PVC alapú vízszigetelő lemezt hegesztett és sárokerősített megoldással kell leteríteni, összeépíteni.

A födém és falazat csatlakozásánál a vízszigetelő lemez falazatra való felvezetését mechanikai rögzítéssel, tömítéssel kell lezárni.

Az új vízszigetelő rétegre kell visszahelyezni /pótolni/ a hőszigetelő és leterhelő rétegeket.

Pleim László Kft.

6080 Szabadkiszállás, Bem József utca 60.

M.Sz.: 22 / 2016

- **A ferde tetőfelület:**

A ferde tetőfelületek fémlemez burkolata alatti födéménél is beázások, beázásból adódó falfelületen lévő vízfolyások tapasztalhatók.

A meglévő tetőfelületre egy új 1 réteg rétegelválasztó geotextil-t / 250g/m^2 : kell leteríteni, melyre egy új 1,5 mm vastag PVC alapú vízszigetelő lemezt /hegesztett és sarokerősített megoldással/ kell leteríteni, összeépíteni és rögzíteni.

A ferde tetőfelület és falazat csatlakozásánál a vízszigetelő lemez falazatra való felvezetését mechanikai rögzítéssel, tömítéssel kell lezárni.

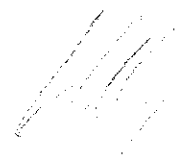
- **Megjegyzés:**

- *A beépítés során rendeltetésnek megfelelő, minősített anyagokat kell beépíteni a szakmai irányelvek betartásának figyelembevételével.*

A tetőfelület felújítás mennyiségi meghatározását árazatlan költségvetési kiírás tartalmazza.

Abony, 2016. november hó.

Építész tervező:



Kókai Béla

okl. magasepítő üzemmérnök

Ép. kam. száma: É 03 13-0087

Bem József Műszaki Szakközép és Szakiskola
2700 Cegléd, Jászberényi út 2a, Iskola „D” épület lapostető szigetelés ajánlata

		Menny.	Egység	Anyag egységár:	Díj egységre:	Anyag összesen:	Díj összesen:
1	Csapadékvíz elleni szigetelés; A tetőfelületen a leterhelő kavicsréteg és járdalapok (740 db) ideiglenes áthelyezése a szigetelendő felületről majd visszaterítése az eredeti állapotnak megfelelően	310	m2		0	0	0
						0	0
2	Csapadékvíz elleni szigetelés; A tetőfelületen az elválasztó geotextília és a hőszigetelő XPS táblák felszedése majd visszahelyezése 20%-os anyag pótlással, az eredeti állapotnak megfelelően	310	m2		0	0	0
						0	0
3	Csapadékvíz elleni szigetelés; Geotextília (250 g/m2) elválasztó réteg beépítése, egy rétegben, a PVC szigetelés alá átlapolással, rögzítés nélkül, vízszintes felületen, 10 cm átlapolással	310	m2		0	0	0
						0	0
4	Csapadékvíz elleni szigetelés; fordított rétegrendű nem járható lapostetőn, vízszintes felületen, 1,5 mm vtg. PVC vízszigetelő lemezzel, a csatlakozások forrólevegős hegesztésével	310	m2		0	0	0
5	Csapadékvíz elleni szigetelés; Geotextília (250 g/m2) elválasztó réteg beépítése, egy rétegben, a PVC szigetelés fölé átlapolással, rögzítés nélkül, vízszintes felületen, 10 cm átlapolással	310	m2		0	0	0
6	Csapadékvíz elleni szigetelés; A külső oldali attika szigetelése függőleges felületen, PVC fólia és védőfilc kihajtása az attikafejre (kit szél.95 cm) a külső oldali fölibádóg vízzorrt feltétele a PVC fólia forrólevegős hegesztése a hajlat rögzítése	102	fm		0	0	0
						0	0
7	Csapadékvíz elleni szigetelés; A belső oldali attika szigetelése függőleges felületen, PVC fólia és védőfilc feltétele (kit szél.75 cm) a fölibádóg falszegély feltétele a fölső él tömítése PVC fólia forrólevegős hegesztése a hajlat rögzítése	24	fm		0	0	0
						0	0
8	Csapadékvíz elleni szigetelés; a régi lefolyók kibontása, újak elhelyezése, rögzítése a tetőszigetelés csatlakozása a lefolyóelemekhez, lombkosárral,	4	db		0	0	0
						0	0
9	Csapadékvíz elleni szigetelés; A felépítmények szigetelése (kérmény-kijáró-liftgépház) függőleges felületen PVC fólia ragasztása, fölső él sínes lezárása, tömítése, PVC fólia csatlakozása a vízszintes felülethez, forrólevegős hegesztéssel.	5	db		0	0	0
						0	0
10	Csapadékvíz elleni szigetelés; A korcolt fémlemez fedésű tetőrészek szigetelése 4 cm klegyenlítő EPS 100-as hőszigetelő táblák elhelyezése, mechanikus rögzítése födémszerkezethez.	98	m2		0	0	0
						0	0
11	Csapadékvíz elleni szigetelés; Geotextília (150 g/m2) elválasztó réteg beépítése, egy rétegben, a PVC szigetelés alá átlapolással, rögzítés nélkül, vízszintes felületen, 10 cm átlapolással	98	m2		0	0	0
						0	0

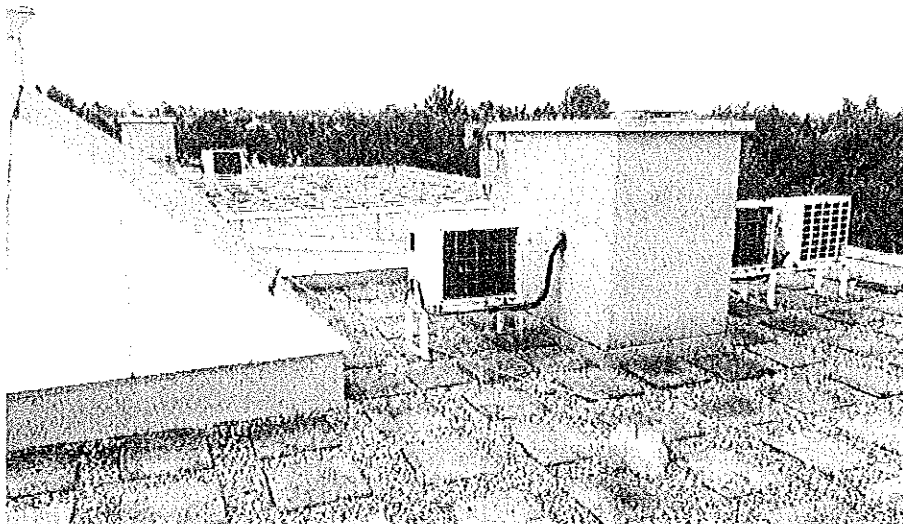
12	Csapadékvíz elleni szigetelés: A korcolt fémlemez fedésű, egyenes rétegrendű, nem járható lapostetőn, vízszintes felületen, mechanikus rögzítéssel 1,5 mm vtg. PVC vízszigetelő lemezzel, a csatlakozások forrólevegős hegesztésével	98	m2	0	0	0	0
						0	0
13	Csapadékvíz elleni szigetelés; A korcolt fémlemez fedésű, egyenes rétegrendű, nem járható lapostetőn, az attika szigetelése függőleges felületen, PVC fólia teljes felületű ragasztása (kít szél.105 cm) a felső él sínes lezárása PVC fólia forrólevegős hegesztése a hajlat rögzítése	70	fm	0	0	0	0
						0	0
14	Csapadékvíz elleni szigetelés; A korcolt fémlemez fedésű, egyenes rétegrendű, nem járható lapostetőn, kifolyó oldalon a fóliabádóg vízorr rész kialakítása PVC fólia forrólevegős hegesztése	15	fm	0	0	0	0
						0	0
				A:		0	
					D:		0
				A+D:			0
				Áfa:			

Mindösszesen:

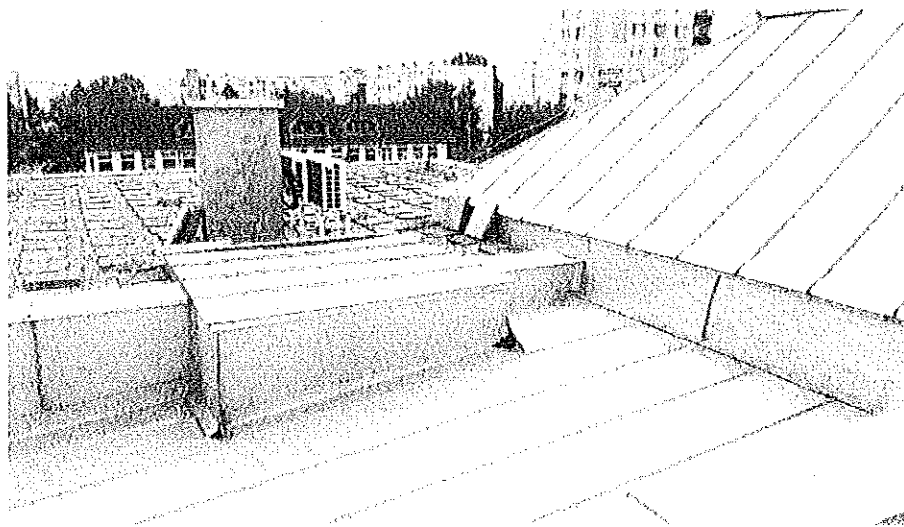
.....
cégszerű aláírás

1. FOTÓDOKUMENTÁCIÓ
CEGLÉDI SZC BEM JÓZSEF SZAKGIMNÁZIUMA ÉS SZAKGIMNÁZIUMA

A "D" épület laposteteje tetőfelépítményekben, tagozódásokban gazdag



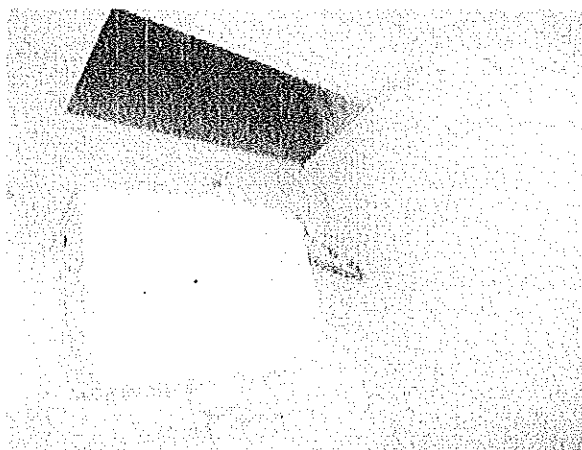
Tetőfelépítmények 1.



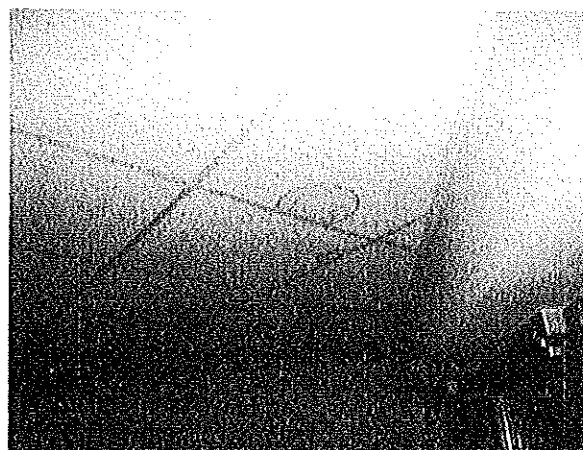
Tetőfelépítmények 2.

1. FOTÓDOKUMENTÁCIÓ

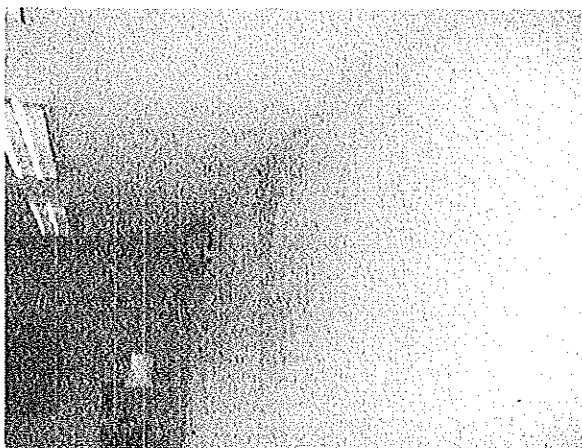
CEGLÉDI SZC BEM JÓZSEF SZAKGIMNÁZIUMA ÉS SZAKGIMNÁZIUMA



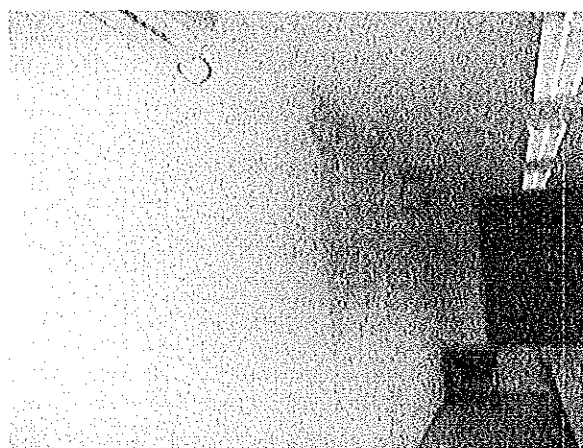
Emeleti tanári mosdó beázása



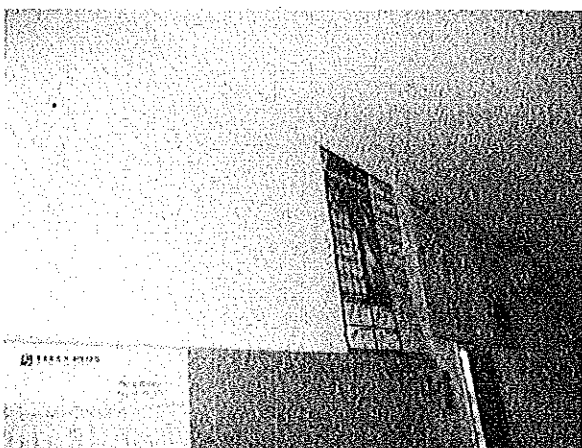
Aula beázása



D 21 terem beázása



D 24 term beázása



D 23 terem beázása



Szerver szoba beázása



Cegléd Város Polgármesterétől

2700 Cegléd, Kossuth tér 1.

Telefon: 2701 Cegléd, Pf.: 85.

Tel.: 06 53 511-401

HOZZÁJÁRULÓ NYILATKOZAT

Mulirott Cegléd Város Önkormányzata (2700 Cegléd, Kossuth tér 1.), mint a lent megjelölt ingatlanok tulajdonosa képviselőiben hozzájárulok az alábbi beruházások Ceglédi Szakképzési Centrum (2700 Cegléd, Malom tér 3.) általi elvégzéséhez:

2700 Cegléd, Jászberényi út 2.

A B épület fővezetékrendszerének teljes felújítása

2700 Cegléd, Jászberényi út 2.

D épület tetőszigetelésének felújítása

2700 Cegléd, Kossuth E. u. 32.

Vízcsatlakozások felújítása, 2 db mosdó vízvezeték rendszerének cseréje

2700 Cegléd, Kossuth E. u. 32.

Folyosók, aulák esővízmentesítése kb. 1100 m²

Jelen nyilatkozatomat a kapcsolódó támogatási szerződés megkötéséhez adtam ki.

Cegléd, 2017. február 9.

Lakáts László
polgármester